

工事ダイジェスト

2月

- (仮称)L南大塚新築工事 竣工
- (仮称)H広尾保育園新築工事 竣工

3月

- Tビル新築工事 竣工
- (仮称)中野3丁目新築工事 着工
- 多摩M多摩動物公園駅エスカレーター更新
その他工事 竣工

4月

- 令和小学校校舎新築その他工事(JV) 着工
- (仮称)GIVE新井II新築工事 竣工

5月

- MITSUI RESIDENCE新築工事 竣工
- クラウンビル大規模修繕工事 着工
- K羽田大規模修繕工事 着工
- T赤坂ビル大規模修繕工事 着工
- イースタンHW耐震対策工事 着工

6月

- (仮称)参宮橋C保育園分室新築工事 着工
- (仮称)外神田K保育園新築工事 着工

7月

- (仮称)本町2丁目計画新築工事 竣工
- LL中根新築工事 竣工
- (仮称)西馬込2丁目計画新築工事 竣工
- イースタンHW耐震対策工事 竣工

8月

- (仮称)勝どきC保育園新築工事 竣工
- クラウンビル大規模修繕工事 竣工
- K羽田大規模修繕工事 竣工
- 都営小川西町二丁目アパート(1～4号棟)
外壁改修、鉄部塗装、屋上防水ほか1回地
着工

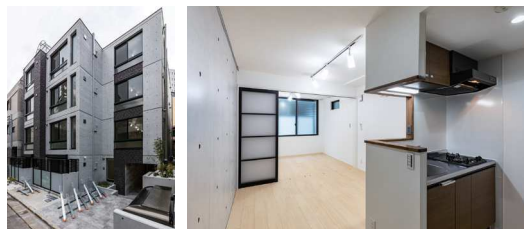
9月

- (仮称)池尻4丁目新築工事 着工
- T赤坂ビル大規模修繕工事 竣工

11月

- (仮称)中野3丁目新築工事 竣工
- (仮称)LLB原宿新築工事 着工
- (仮称)GIVE渋谷本町新築工事 着工

竣工現場ダイジェスト



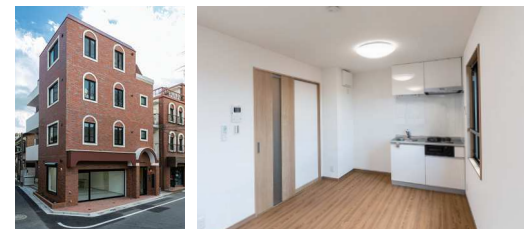
(仮称)L南大塚新築工事

| | |
|----|-----------------|
| 内容 | 鉄筋コンクリート造地上4階建 |
| 設計 | 株式会社マリモコンサルティング |
| 担当 | 工事部:前田 |



(仮称)H広尾保育園新築工事

| | |
|----|------------------------|
| 内容 | 鉄骨造地上3階建 |
| 設計 | 株式会社ADE and Associates |
| 担当 | 工事部:依田・白川 |



Tビル新築工事

| | |
|----|-----------------------|
| 内容 | 鉄筋コンクリート造地上4階建 |
| 設計 | アトリエGACOO伊藤雅春一級建築士事務所 |
| 担当 | 工事部:松井 |



多摩M多摩動物公園駅エスカレーター更新その他工事

| | |
|----|------------------------|
| 内容 | モノレール駅舎階段及びエスカレーター改修工事 |
| 設計 | 株式会社杉原設計事務所 |
| 担当 | 工事部:坂本 |



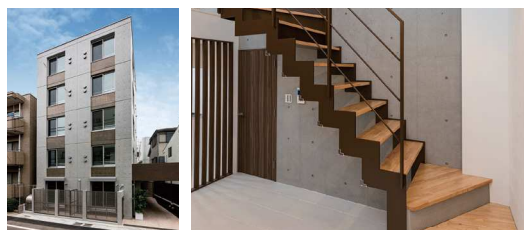
(仮称)GIVE新井II新築工事

| | |
|----|-----------|
| 内容 | 木造地上2階建 |
| 設計 | 株式会社ヒグチ設計 |
| 担当 | 工事部:森 |



MITSUI RESIDENCE新築工事

| | |
|----|--------------------|
| 内容 | 鉄筋コンクリート造地下1階地上2階建 |
| 設計 | アーネストアーキテツ株式会社 |
| 担当 | 工事部:田口 |



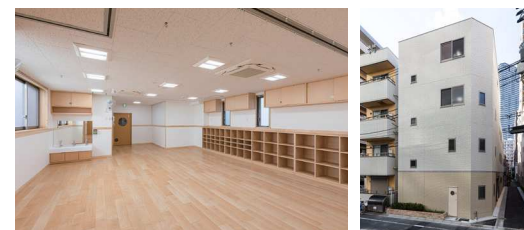
LL中根新築工事

| | |
|----|--------------------|
| 内容 | 鉄筋コンクリート造地上5階地下1階建 |
| 設計 | パース建築設計株式会社 |
| 担当 | 工事部:赤塩 |



西馬込2丁目計画新築工事

| | |
|----|--------------------|
| 内容 | 鉄筋コンクリート造地上3階地下1階建 |
| 設計 | 株式会社STUDIOCOVO |
| 担当 | 工事部:和田 |



(仮称)勝どきC保育園新築工事

| | |
|----|------------------------|
| 内容 | 鉄骨造地上4階建 |
| 設計 | 株式会社ADE and Associates |
| 担当 | 工事部:青木・富岡 |

会社・安全衛生協力会行事

- 1月
● 仕事初め
- 2月
● ISO9001/14001維持審査
- 5月
● 安全衛生協力会パトロール及び役員会の実施
● 創立29年目を迎える
- 6月
● 第10回 安全衛生協力会 総会 ※中止
● 第10回 米持建設・安全衛生協力会 安全大会 ※中止
- 7月
● 全国労働安全週間
各現場にて安全行事の実施
● 30期 決算
- 9月
● 社内研修旅行 ※中止
● 安全協力会パトロールの実施
● 株主総会
- 10月
● 全国労働衛生週間
各現場にて労働環境見直し行事の実施
● 第8回米持会ボウリング大会 ※中止
- 11月
● 安全衛生協力会 役員会の実施
- 12月
● 安全衛生協力会パトロールの実施
● 建設業年末年始労働災害防止強化期間
各現場にて安全行事の実施
● 仕事納め

各行事ハイライト

- 第10回 安全衛生協力会総会・安全大会は中止致しました
中野サンプラザにて第10回安全衛生協力会総会及び安全大会を行う予定でしたが、コロナウイルス感染症対策として今年度は中止致しました。来年度の議案書を書面決議とさせて頂き、全ての議事について承認されました。
- 社内研修旅行は中止致しました
社員旅行に関しましても今年は中止となりました。来年度は3年に一度の越後妻有大地の芸術祭視察予定ですのでコロナウイルスが終息し視察が可能となった際には、ご報告させて頂きます。
- 米持会ボウリング大会は中止致しました
第8回米持会ボウリング大会につきましても、コロナウイルス感染症対策として今年は中止致しました。普段ご協力頂いている協力業者の方々との数少ない親睦の場が中止となってしまい非常に残念ですが、来年度開催できた際には是非ともご参加頂きますよう宜しくお願い致します。
- 安全衛生協力会役員会を行いました
11月に今後の安全衛生協力会の行事について討議する為、ソーシャルディスタンスを取る等新型コロナウイルス感染症対策に配慮し中野サンプラザにて米持建設安全衛生協力会役員会を行いました。各現場でのコロナウイルス対策・安全衛生協力会の今後の方針について話し合いました。感染状況を見極めながら、対面での会合等について検討を行ってまいります。

お知らせ

■ 埼玉建築文化賞 共同住宅部門 最優秀賞を受賞しました
当社で施工した共同住宅「Stack Box」が第7回埼玉建築文化賞 共同住宅部門 最優秀賞に選ばれました。今後も品質や出来栄にこだわりを持ってお客様はもとより地域の方にも満足していただけるよう現場を進めてまいります。

■ 役員の変更を行いました
弊社取締役会および株主総会にて、取締役について役職の変更、2名の新任取締役の選任を決議し、新任取締役については2020年10月1日付で取締役に就任いたしましたのでお知らせいたします。新体制となり当社としても業務の拡大、更なる発展に益々尽力していく所存でございます。皆様方にはより一層のご指導ご支援を賜りますよう宜しくお願い致します。

■ 新入社員が入社致しました
2020年5月と10月にそれぞれ1名、工事に新入社員が入社致しました。現場経験のある2名ですが弊社現場では不慣れな点もあり、皆様にご指導いただくこともありますが、何卒宜しくお願い致します。
2020年5月入社 栗山 清貴(令和小学校校舎新築その他工事 勤務)
2020年10月入社 中野 勝 (池尻4丁目プロジェクト新築工事 勤務)

■ 通年ノーネクタイを実施致します
弊社では省エネルギー及び環境問題への配慮から、例年夏季の「クールビズ」を実施しておりましたが、さらに働きやすい職場環境づくりを目指し、2020年10月1日よりクールビズ期間外についても本社勤務の従業員服装を「ノーネクタイ」とさせていただきます。このため、弊社従業員の服装が略式になりますこと、何卒ご理解くださいますようお願い致します。

安全衛生協力会たより 第7回

米持通信の紙面をお借りして安全衛生協力会の活動等をお伝えします。第7回は幹事であり、総会親睦会等を支えている新井幹事に取材しました。

米持建設安全衛生協力会 幹事
新生電設工業株式会社
代表取締役
新井 俊範



こんにちは。本コラム担当の富沢資材産業(株)堀山です。今回は米持会幹事の新生電設工業(株)新井社長のご紹介です。創業は昭和47年とのことで東京を中心に関東圏にて広く電気工業を行っておられます。現在の新井社長が2代目社長に就任なされてから8年を過ぎております。米持会の協力会社にも多数いらっしゃいますが、新生電設工業(株)も先代の米持社長の前身の会社からの取引となります。私、堀山も現社長の新井社長とは米持会の他にも御一緒する機会があり、特に懇意にさせて頂いている言うこともございますので私の方から新井社長の人となりをお紹介させて頂きます。新井社長は米持会役員の中において常にムードメーカーとして場を和ませる大変、明るい人柄です。宴席においても常に楽しく場を盛り上げて下さり、当代の米持社長の結婚披露宴では過去一番盛り上げて・いえ、盛り上げすぎて披露宴の記録ビデオにも大きな声が残っているという伝説を残しました。(いまだに米持社長からクレームが入るのは内緒です) そんな新井社長ですがお仕事は非常に堅実に経営されておりプレイングマネージャーとしても自ら営業や現場にも出向いておられます。そういった仕事の姿勢がお取引先や社員の信頼を得、今後も飛躍されると共に米持会に御協力頂けるかと思っております。



役員

| | |
|-------|----------------|
| 代表取締役 | 米持 大介 |
| 専務取締役 | 山内 誠(昇任) |
| 常務取締役 | 大澤 英敏(新任) |
| 常務取締役 | 工藤 秀幸(昇任) |
| 取締役 | 米持 美代子 |
| 会計参与 | 竹内 啓(竹内税理士事務所) |

